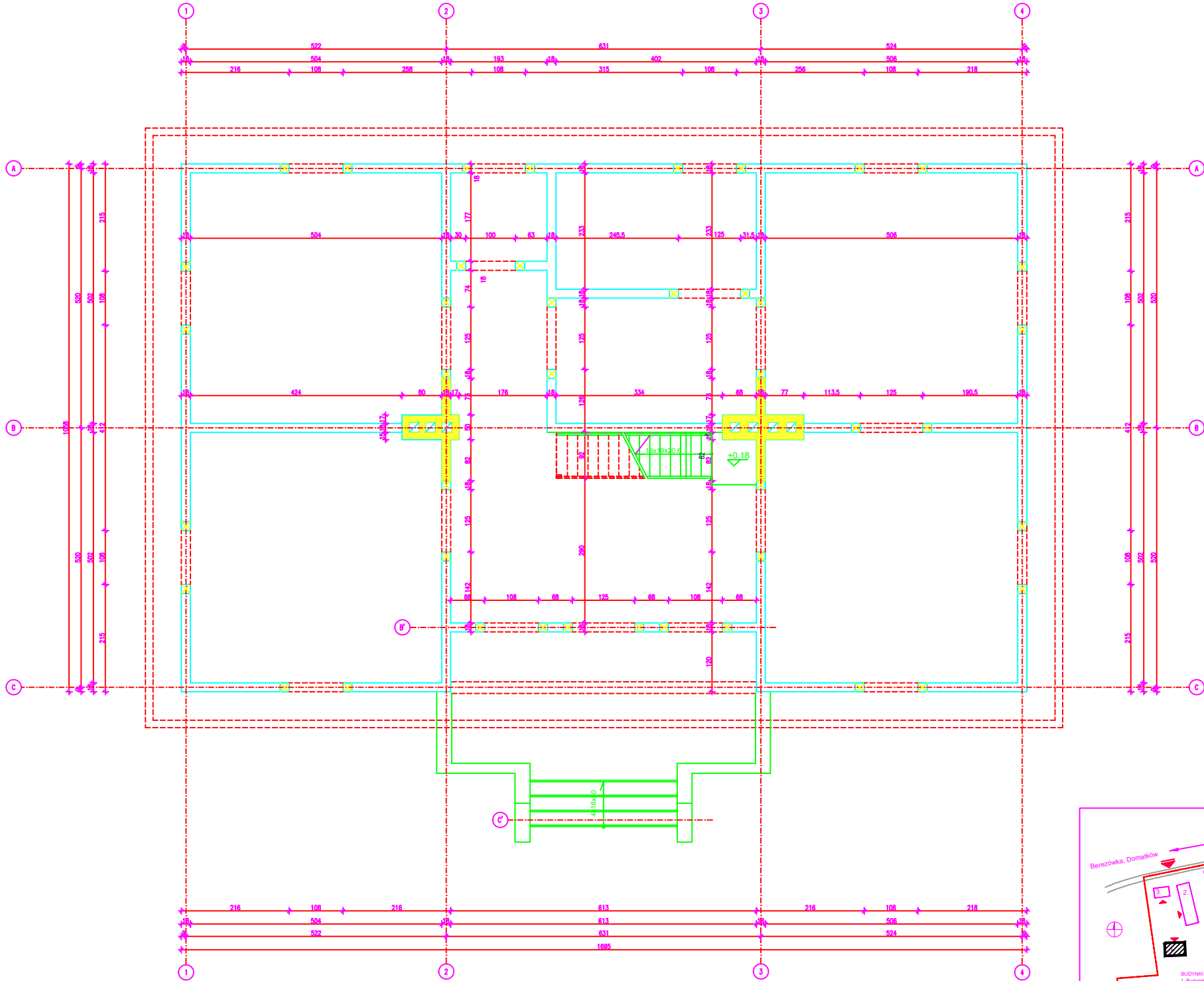


RZUT KONSTRUKCJI PRZYZIEMIA

SKALA 1:50



DREWNO SOSNOWE KLASY C27

UWAGI :

1. Ściany budynku z bali drewnianych w zgrub 18/19 na jaskółczy ogon
2. Budynek projektowany stanowi odbudowę budynku pierwotnego który zostało rozmontowany na poszczególne elementy
3. Z uwagi na duże zniszczenie elementów drewnianych na skutek zawilgocenia, porażenia grzybami oraz owadami ewentualną przydatność poszczególnych elementów do odbudowy należy ocenić na budowie.
4. Odbudowę należy wykonać w oparciu o inwentaryzację architektoniczno-konserwatorską z roku 2001 opracowaną przez Katarzynę Kruciel-Margot.
5. Elementy istniejące nie nadające się do wbudowania należy zastąpić nowymi o tym samym przekroju i geometrii.
6. Elementy drewniane zabezpieczyć środkami ogniopochronnymi grzybo i owadobójczymi

LEGENDA:

Projektowane elementy z cegły pełnej kl.15MPa na zaprawie cem.-wop. klasy M5

Bereżówka, Domatów

Kolbuszowa

ul. Wolńska

1

2

3

4

BUDYNEK PROJEKTOWANY

1. Budynek administracyjny - biurowy

2. Budynek socjalny - mieszkalny

3. Budynek magazynowy - garażowy

4. Budynek magazynowy - garażowy

BUDOWA ZESPOŁU OBIEKTÓW PARKU ETNOGRAFICZNEGO MUZEUM KULTURY LUDOWEJ W KOLBUSZOWEJ	
- CZĘŚĆ I (STREFA ZAPLECZA „A”, ZAŁOŻENIE DWORSKIE)	
Inwestor	
Muzeum Kultury Ludowej ul. Kościuszki 6, 38-100 Kolbuszowa	
Branda	
KONSTRUKCJA	
Stadium	
PROJEKT WYKONAWCZY	
Rysunek	
BUDYNEK ADMINISTRACYJNO-BIUROWY (1)	
RZUT KONSTRUKCJI PRZYZIEMIA	
Skala	
SKALA 1:50	
Data	
STYCZEŃ 2013	
Projektant	
mgr inż. Mariusz Zieliński	
nr upr. 9000504	
Sprawdzający	
inż. Emilia Kwiecień	
nr upr. 14502005	
„Brend & Spółka” sp. z o.o.	
65-682 Pomieć, ul. Wł. Biegańskiego 61A	
Tel./fax.: (081) 825-45-27	
biuro@brendspolka.eu	
19 str.	
K1.3	